

Psallite à4

Michael Praetorius (1571-1621)

Canto

Alto

Tenor

Basso

Psal - li - te, u - ni - ge - ni - to, Christo De - i fi - li - o,

Psal - li - te, u - ni - ge - ni - to, Christo De - i fi - li - o,

Psal - li - te, u - ni - ge - ni - to,

Psal - li - te, u - ni - ge - ni - to,

5

psal - li - te, Redemp to - ri Do - mi - no, pu - e - ru - lo ja - cen - ti in praese - pi - o.

Redemp to - ri Do - mi - no, pu - e - ru - lo ja - cen - ti in praese - pi - o.

Christo De - i fi - li - o, Redemp to - ri Do - mi - no, pu - e - ru - lo ja - cen - ti in praese - pi - o.

Christo De - i fi - li - o, Redemp to - ri Do - mi - no, pu - e - ru - lo ja - cen - ti in praese - pi - o.

9

Ein klei nes Kin - de - lein liegt in dem Krip - pe - lein;

Ein klei nes Kin - de - lein liegt in dem Krip - pe - lein;

al - le lie - be En - ge -

al - le lie - be En - ge -

al - le lie - be En - ge - lein die - nen dem
 al - le lie - be En - ge - lein die - nen dem
 lein die - nen dem Kin-de-lein, und sin - gen ihm fein. Psal - li -
 lein die - nen dem Kin-de-lein, und sin - gen ihm fein. Psa -

Kin-de-lain Psal - li - te, u-ni-ge-ni - to, Christo De-i fi-li-o, psal - li -
 Kin-de-lein. Psa - li - te, u-ni-ge-ni - to, Christo De-i fi-li-o,
 te, u-ni-ge-ni - to, Christo De-i
 - li - te, u-ni-ge-ni - to, Christo De-i

te Redemp to-ri Do-mi-no, pu-e-ru-lo ja - cen - ti in prae-se-pi - o.
 Redemp to-ri Do-mi-no pu-e-ru-lo ja - cen - ti in prae-se-pi - o.
 fi-li-o Redemp to-ri Do-mi-no, pu-e-ru-lo ja - cen - ti in prae-se-pi o.
 fi-li-o Redemp to-ri Do-mi-no, pu-e-ru-lo ja - cen - ti in prae-se-pi - o.

4 Psal - li - te, u - ni - ge - ni - to,

6 Chri - sto De - i fi - li - o, psal - li - te,

8 Re - demp - to - ri Do - mi - no, pu - e - ru - lo ja - cen - ti

10 in prae - se - pi - o. Ein klein - es

14 Kin - de - lein liegt in dem Krip - pe - lein;

17 al - le lie - be En - ge - lein die - nen dem

20 Kin - de - lain Psal - li - te, u - ni - ge - ni - to, Chri - sto De - i

23 fi - li - o, psal - li - te Re demp to - ri Do - mi - no, pu - e - ru - lo ja -

cen - ti in prae - se - pi - o.

8 Psal - li - te, u - ni - ge - ni - to,

4
8 Christo De - i fi - li - o, Redemp-to - ri Do-mi-no, pu -

7
8 e - ru - lo ja - cen - ti in prae - se - pi - o. Ein klein-es

10
8 Kin-de-lein liegt in dem Krip-pe - lein; 2

14
8 al - le lie - be En - ge - lein die - nen dem

17
8 Kin-de-lein. Psa - li - te, u - ni - ge - ni - to, Chri - sto De - i

20
8 fi - li - o, Redemp-to - ri Do-mi-no pu - e - ru - lo ja -

23
8 cen - ti in prae - se - pi - o.

8 Psal - li - te, u - ni - ge - ni - to,

5 8 Chri - sto - De - i fi - li - o, Re - demp - to - ri Do - mi - no, pu -

7 8 e - ru - lo ja - cen - ti in prae - se - pi - o.

11 8 al - le lie - be En - ge - lein die - nen dem

14 8 Kin - de - lein, und sin - gen ihm fein. Psal - li - te,

18 8 u - ni - ge - ni - to, Chri - sto De - i

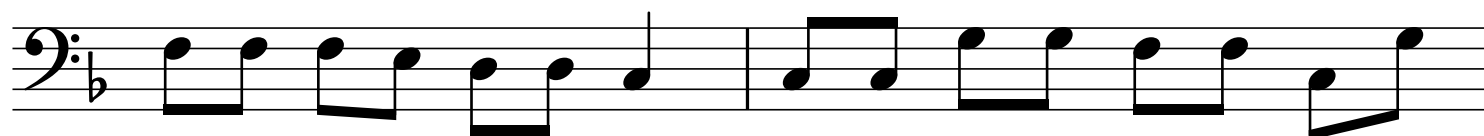
21 8 fi - li - o Re - demp - to - ri Do - mi - no, pu - e - ru - lo ja -

23 8 cen - ti in prae - se - pi o.



Psall - li - te, u - ni - ge - ni - to,

5



Chri - sto De - i fi - li - o, Re - demp - to - ri Do - mi - no, pu -

7



e - ru - lo ja - cen - ti in prae - se - pi - o.

10



al - le lie - be En - ge - lein die - nen dem

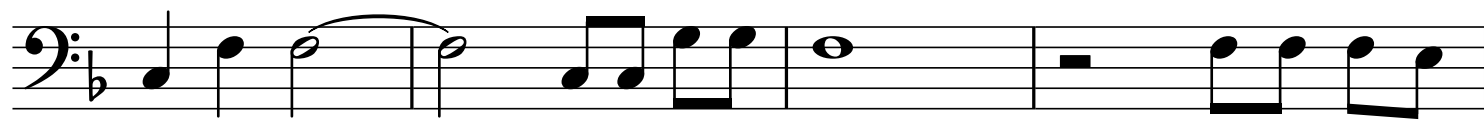
14



Kin - de - lein, und sin - gen ihm fein.

Psa -

17



- li - te,

u - ni - ge - ni - to,

Chri - sto De - i

21

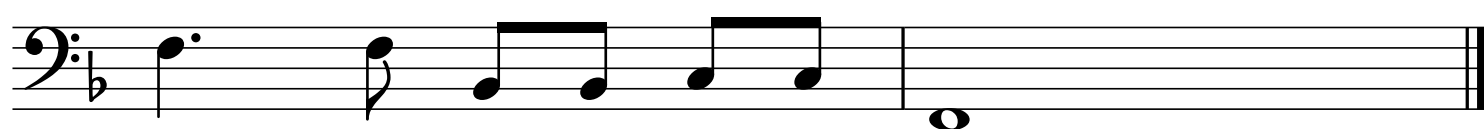


fi - li - o

Re - demp - to - ri

Do - mi - no, pu - e - ru - lo ja -

23



cen - ti in prae - se - pi - o.